



Быстровозводимый дом Sokol

Современный быстровозводимый коттедж Sokol собирается на месте из заводского домокомплекта

Дом представлен в пяти планировках: одноэтажные площадью 60м² и 90м², двухэтажные площадью 100м², 130м² и 170м².

Удобство транспортировки и легкость сборки позволяет использовать дома Sokol девелоперами для застройки коттеджных поселков, в том числе в удаленных регионах России.

Технологичные домокомплекты Sokol можно также применять для быстрого возведения жилых домов при восстановительных работах после природных бедствий.

В базовый комплект поставки входят все необходимые материалы для строительства, а также декоративной внешней и внутренней отделки.

Дом отвечает высоким требованиям по безопасности:

- все используемые материалы полностью безопасны для жизни;
- применяемые PIR-панели соответствуют группе горючести Г1-Г2 (слабогорючие материалы).

Строительство дома можно вести в любое время года во всех климатических регионах России.

Дом Sokol изготавливается на заводе и доставляется для монтажа автомобильным транспортом

- сэндвич-панели
- нащельники



- перекрытия
- витражные конструкции
- двери
- метизы

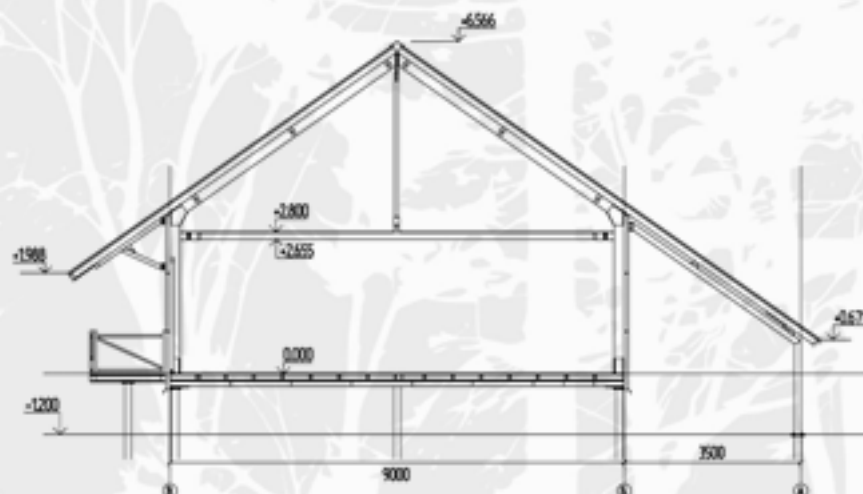


- металлоконструкции
- двери



Домокомплекты перевозятся на двух (модели Sokol 60, 90, 100) или трех (модели Sokol 130, 170) большегрузных автомобилях.

Компактная укладка деталей дома позволяет значительно сэкономить средства при доставке дома в удаленные регионы России.



Теплый дом повышенной комфортности

Фасад

- Главный фасад коттеджа Sokol представлен в двух вариантах: алюминиевый панорамный стеклянный витраж;
- закрытый фасад с отдельными большими окнами.

Декоративная отделка фасада выполнена в комбинации глубокого серого цвета и золотистого дуба.

Вы можете выбрать как классическую форму крыши, так и вариант удлиненной кровли, которая превращается в навес для припаркованного автомобиля.



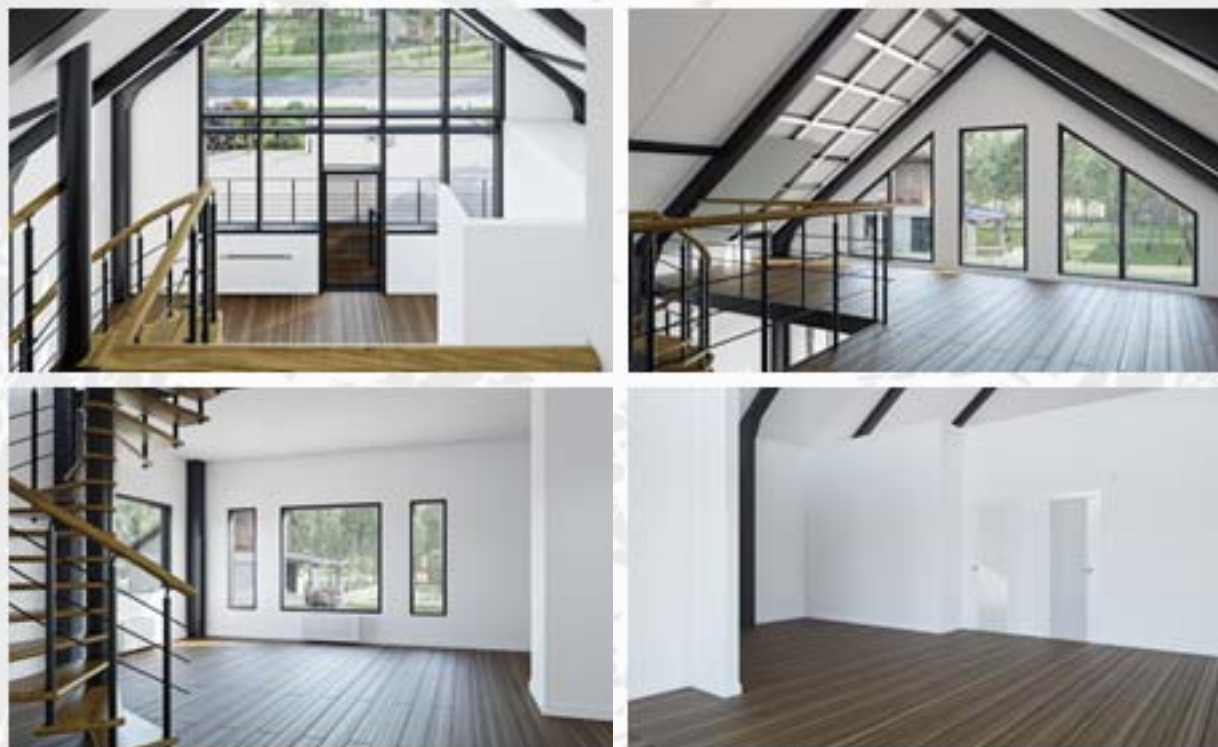
Индивидуальные интерьерные решения

Интерьер

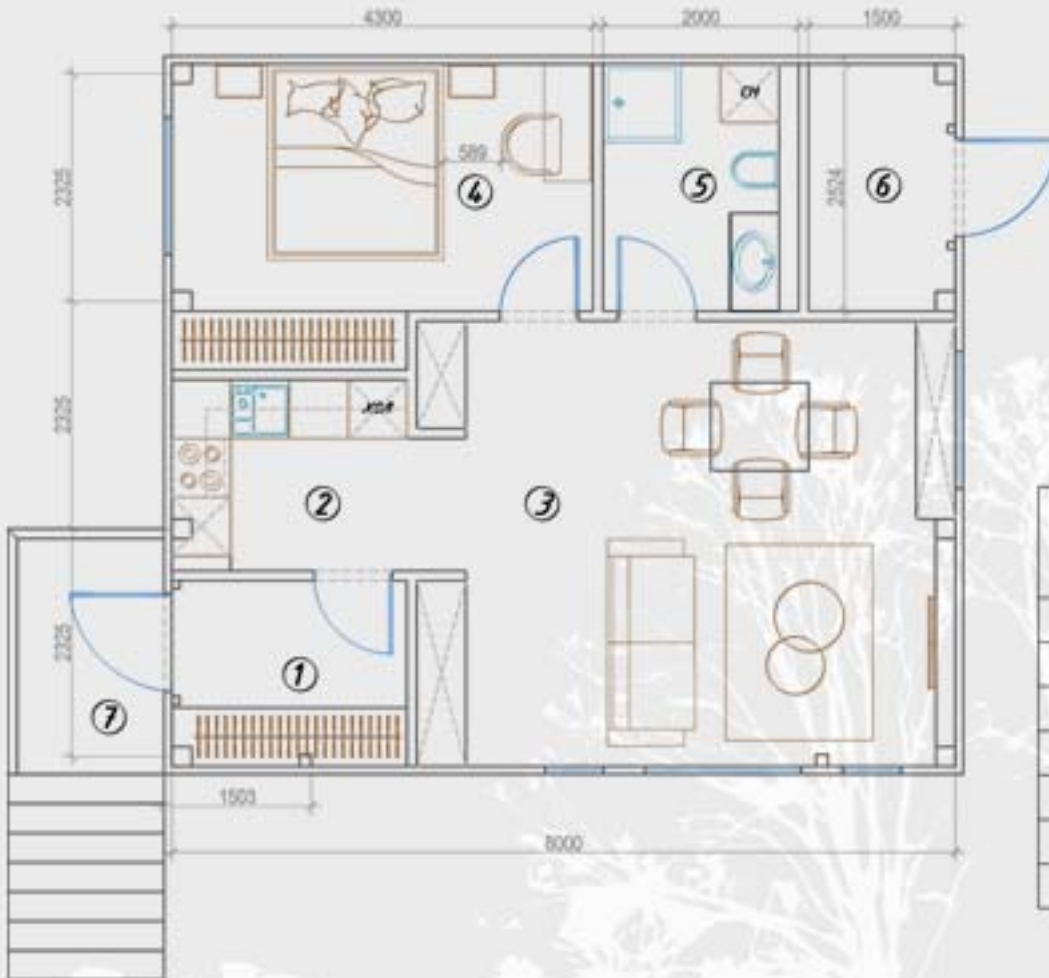
Особенность интерьера дома Sokol — открытые балки основного металлического каркаса в актуальном темно-сером цвете, которые создают гармоничный лофт-интерьер.

Пространство между ними может быть дополнительно заполнено покрытием на основе гипсовой плиты с последующей окраской или оклейкой декоративными обоями. Можно применить отделку стен с помощью вагонки, блок-хауса или других деревянных материалов.

Большое внимание архитекторы уделили разработке оптимальных планировок для серии коттеджей Sokol.



Модель: Sokol 60



Площадь дома: 58 м²

Этажность: 1

Размер: 8.0 x 7.2 м

Количество спален: 1

№	Наименование	Площадь, м ²
1	Прихожая	4,50
2	Кухня	5,45
3	Гостиная/столовая	23,73
4	Спальня	12,22
5	Санузел	4,54
6	Хоз.комната	3,70
7	Терраса	4,00
Итого:		58,14

Дом Sokol 60 – это младшая модель семейства коттеджей Sokol.

В ней предусмотрена просторная кухня-гостиная (30м²), главная спальня, ванная комната и хозяйственное помещение для размещения инженерных систем с отдельным входом.

Отопление дома может быть выполнено из электрических настенных конвекторов или с использованием водяных батарей.

Наружный фасад дома Sokol 60



Внутреннее пространство дома Sokol 60



Модель: Sokol 90-V



Площадь дома: 87 м²

Этажность: 1

Размер: 8,0 x 9,5 м

Количество спален: 2

№	Наименование	Площадь, м ²
1	Тамбур	3,22
2	Прихожая	4,18
3	Кухня/Гостиная	30,60
4	Детская	9,70
5	Спальня	14,42
6	Санузел	5,44
7	Хоз.комната	4,46
8	Терраса	15,16
Итого:		87,16

Дом Sokol 90-V с витражным фасадным остеклением подойдет тем, кому нравятся открытые пространства в архитектуре.

Он отличается от младшей модели наличием дополнительной спальни, которая может быть уютной детской комнатой, а также комфортным входным холлом и просторной ванной комнатой.

Дом Sokol 90-V имеет дополнительную дверь в витражном главном фасаде для выхода на главную террасу.

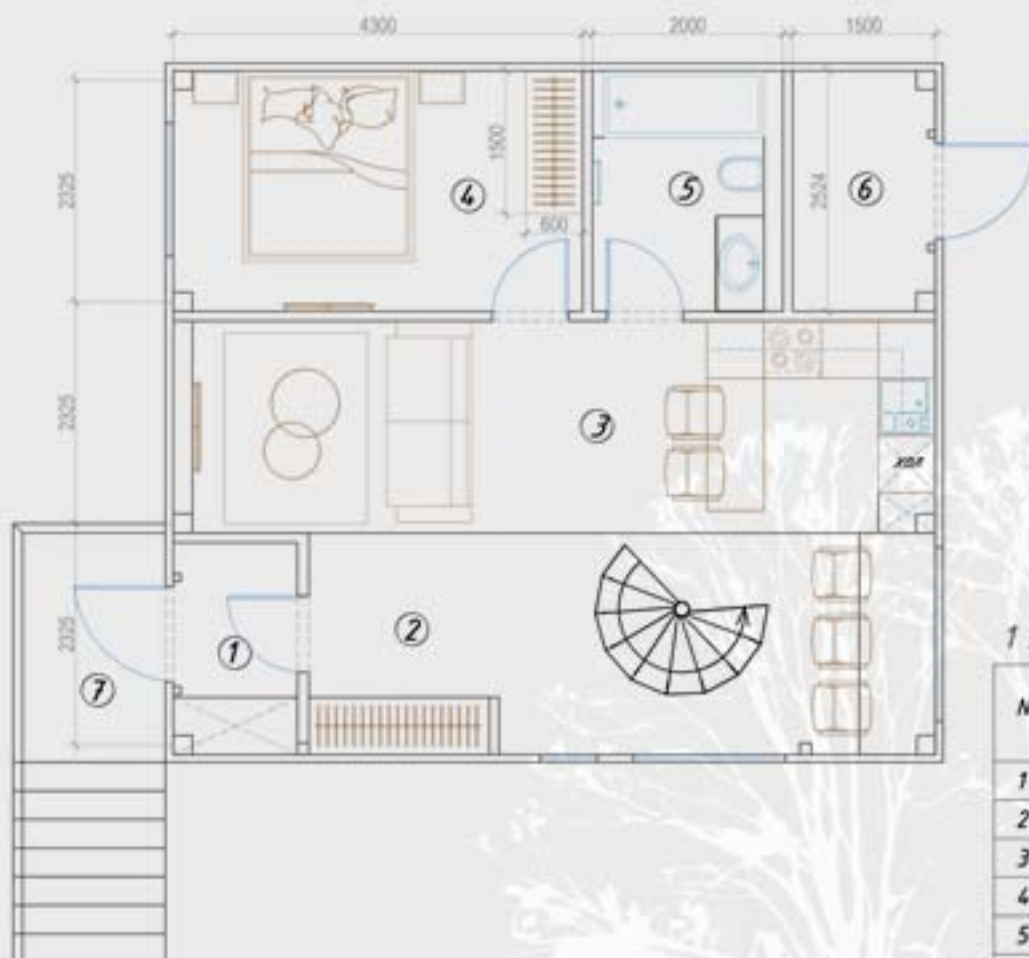
Наружный фасад дома Sokol 90-V



Внутреннее пространство дома Sokol 90-



Модель: Sokol 100



Площадь дома: 97 м² (60 м² + 37 м²)

Этажность: 2

Размеры: 8,0 x 7,175 м

Площадь террас: 4,0 м²

Количество спален: 2

1 ЭТАЖ

№	Наименование	Площадь, м ²
1	Тамбур	2,86
2	Прихожая	4,58
3	Кухня/Гостиная	29,70
4	Гостевая спальня	10,77
5	Санузел	4,54
6	Хоз.комната	3,70
7	Терраса	4,00
Итого 1этаж:		60,15
Общая площадь дома:		97,15



Двухэтажный коттедж Sokol 100 представлен с закрытым фасадом и отдельными оконными проемами современной формы.

Правое крыло крыши дома имеет дополнительную длину для устройства парковочного места для автомобиля жильцов.

2 ЭТАЖ

№	Наименование	Площадь, м ²
1	Холл	5,45
2	Спальня	16,97
3	Санузел	7,57
4	Кладовая	7,00
Итого 2 этаж:		37,00
Общая площадь дома:		97,15

На первом этаже расположен холл с винтовой лестницей, кухня-гостиная, спальня и санузел.

На втором этаже – просторная спальня и ванная комната.

Для удобства мы предусмотрели входное крыльцо с левой стороны дома.

Наружный фасад дома Sokol 100



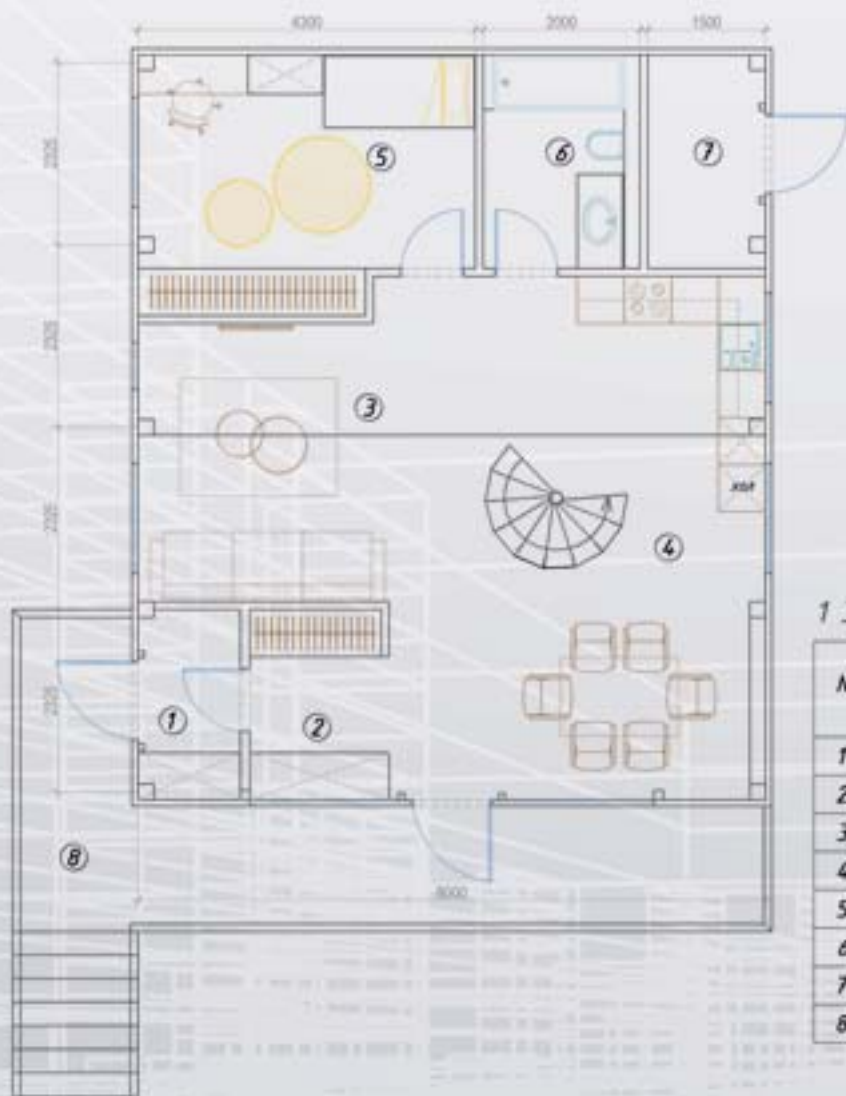
Внутреннее пространство дома Sokol 100



Внутреннее пространство дома Sokol 100



Модель: Sokol 130-V



Площадь дома: 132 м² (95 м² + 37 м²)

Этажность: 2

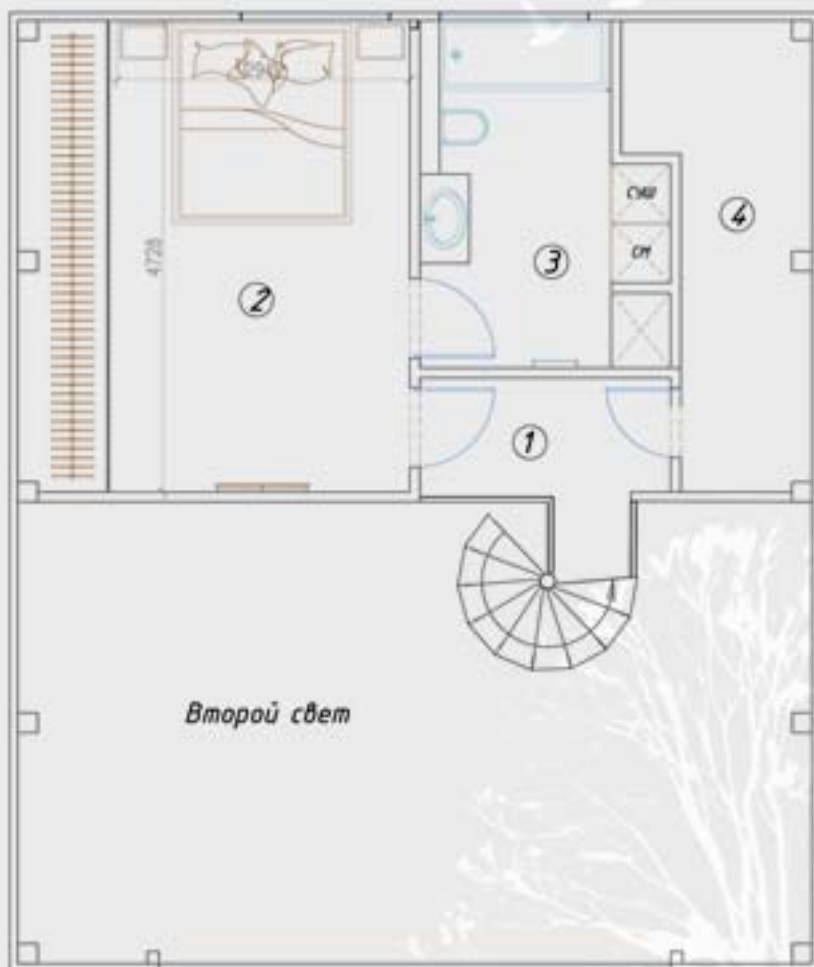
Размеры: 8,0 x 7,175 м

Площадь террас: 19,3 м²

Количество спален: 2

1 ЭТАЖ

№	Наименование	Площадь, м ²
1	Тамбур	3,10
2	Прихожая	4,25
3	Гостиная	11,80
4	Кухня/столовая	32,00
5	Детская	13,38
6	Санузел	4,60
7	Хоз.комната	6,80
8	Терраса	19,30
Итого 1 этаж:		95,23
Общая площадь дома:		132,36



Дом Sokol 130-V комплектуется на заводе стеклянным панорамным главным фасадом с дополнительным выходом на террасу.

На первом этаже мы разместили большую кухню-гостиную – почти 40м² уютного пространства с окнами от пола до потолка, детскую, ванную и хозяйственную комнату с отдельным входом.

«Второй свет» над частью первого этажа дополнительно увеличивает ощущение воздушности интерьера.

2 ЭТАЖ

№	Наименование	Площадь, м ²
1	Холл	3,80
2	Спальня	18,66
3	Санузел	7,67
4	Кладовая	7,00
Итого 2 этаж:		37,13
Общая площадь дома:		132,36

На втором этаже мы устроили просторную родительскую спальню и ванную комнату, а также вместительную кладовую.

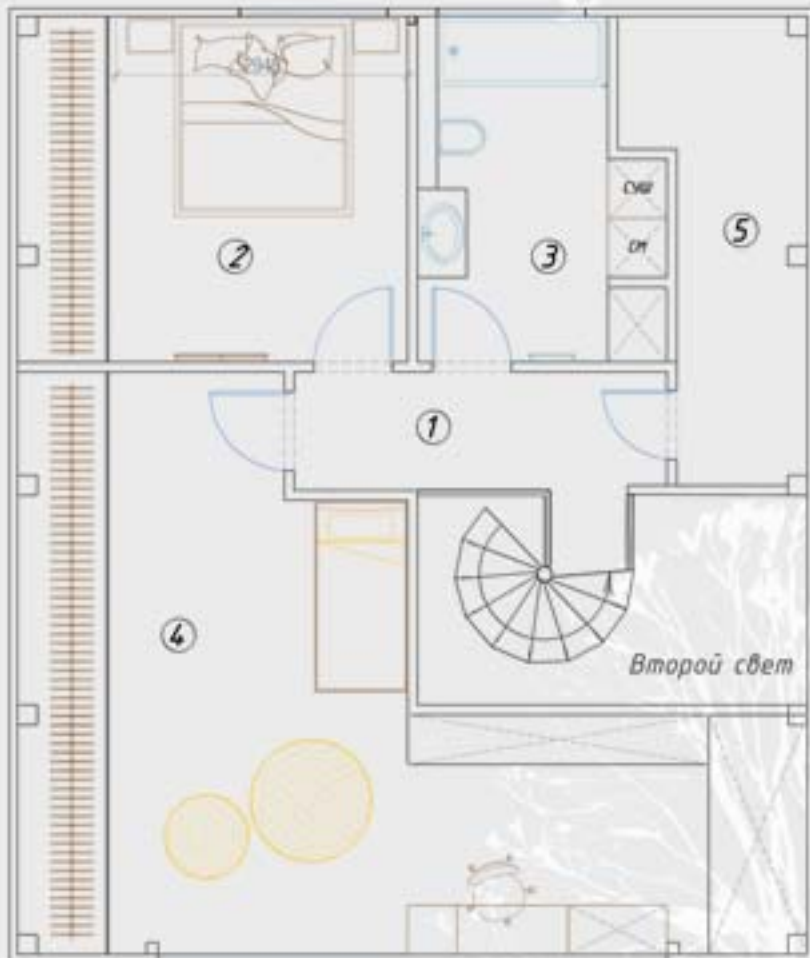
Вы можете любоваться красивыми видами через витражное окно второго этажа на окрестности.

Наружный фасад дома Sokol 130-V



Внутреннее пространство дома Sokol 130-V





Дом Sokol 170-V – самый просторный двухэтажный дом в серии быстровозводимых коттеджей Sokol.

Он имеет панорамный стеклянный фасад, свес крыши для парковки автомобиля и центральную террасу.

На первом этаже дома мы разместили очень просторную кухню-столовую с прямоугольным столом на 4 человека, гостиную с диванной зоной, спальню, ванную комнату и хозблок с отдельным входом.

2 ЭТАЖ

№	Наименование	Площадь, м ²
1	Холл	8,73
2	Спальня	13,75
3	Санузел	7,57
4	Детская	31,32
5	Кладовая	7,00
Итого 2этаж:		68,37
Общая площадь дома:		163,60

На втором этаже – спальню, ванную комнату, вместительную кладовую и детскую комнату с отдельной игровой зоной.

Планировка дома Sokol 170-v отвечает самым современным трендам частного домостроения.

Наружный фасад дома Sokol 170-V



Внутреннее пространство дома Sokol 170-V



Преимущества быстровозводимой технологии строительства компании Elmaco

Скорость

Монтаж дома на площадке производится из крупных узлов заводского изготовления. Домокомплект доставляется к месту монтажа со склада производителя за короткий срок. Быстрая сборка дома на объекте и передача ключей заказчику.

Безопасность

Высокая безопасность изготовленных на производстве комплектующих и материалов. Соответствие требованиям нормативной документации. Гарантия на конструкцию до 2х лет.

Технологии

Мощный стальной каркас и стабильная конструкция пола. Современный декоративный фасад и качественная внутренняя отделка. Эффективные тепло- и шумоизоляционные материалы.



ELMACO



г. Санкт-Петербург,
ул. Оптиков, д. 4, корп. 2, лит. А
Офис 311



info@elmaco.ru



+7 [812] 449 31 79



8 800 700 58 30